

**KRZESŁO**  
**ADA**



## INSTRUKCJA MONTAŻU

### WPROWADZENIE


Dziękujemy za wybór naszego produktu. W celu zapewnienia bezpieczeństwa i prawidłowego stosowania, przed użyciem produktu prosimy o zapoznanie się z instrukcją oraz zachowanie jej, gdyż zawiera ważne informacje. Niewłaściwa obsługa i stosowanie niezgodne z przeznaczeniem mogą spowodować uszkodzenie wyrobu oraz zagrożenia dla użytkownika.

### PARAMETRY TECHNICZNE ZESTAWU

Wymiary krzesła [cm]	53,5 x 48,5 x 83
Wysokość siedziska [cm]	45,5
Waga netto [kg]	4,4
Numer partii	CACC
Materiał:	drewno, tworzywo sztuczne (PP)

### ZAWARTOŚĆ OPAKOWANIA

- 1.Zestaw elementów do złożenia wraz z zestawem montażowym.
- 2.Instrukcja obsługi

 Mając na uwadze dobro środowiska opakowanie produktu należy wyrzucać do odpowiednich pojemników selektywnej zbiórki odpadów. Opakowanie nie powinno trafić w ręce dzieci. Dla bezpieczeństwa dzieci proszę nie zostawiać swobodnie dostępnych części opakowania (torby plastikowe, kartony, styropian itp.).





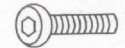


#### Niebezpieczeństwo uduszenia!

#### Zasady bezpiecznego użytkowania

- Przed użytkowaniem proszę zapoznać się z instrukcją obsługi.
- Montażu powinny dokonywać osoby dorosłe. Produkt nie jest zabawką.
- Produkt zawiera drobne elementy (śruby, podkładki, kołki), które mogą być niebezpieczne dla dzieci – ryzyko uduszenia!
- Produkt zawiera elementy szklane. Należy zachować szczególną ostrożność podczas transportu i montażu.
- Zachować instrukcję, gdyż zawiera ważne informacje.

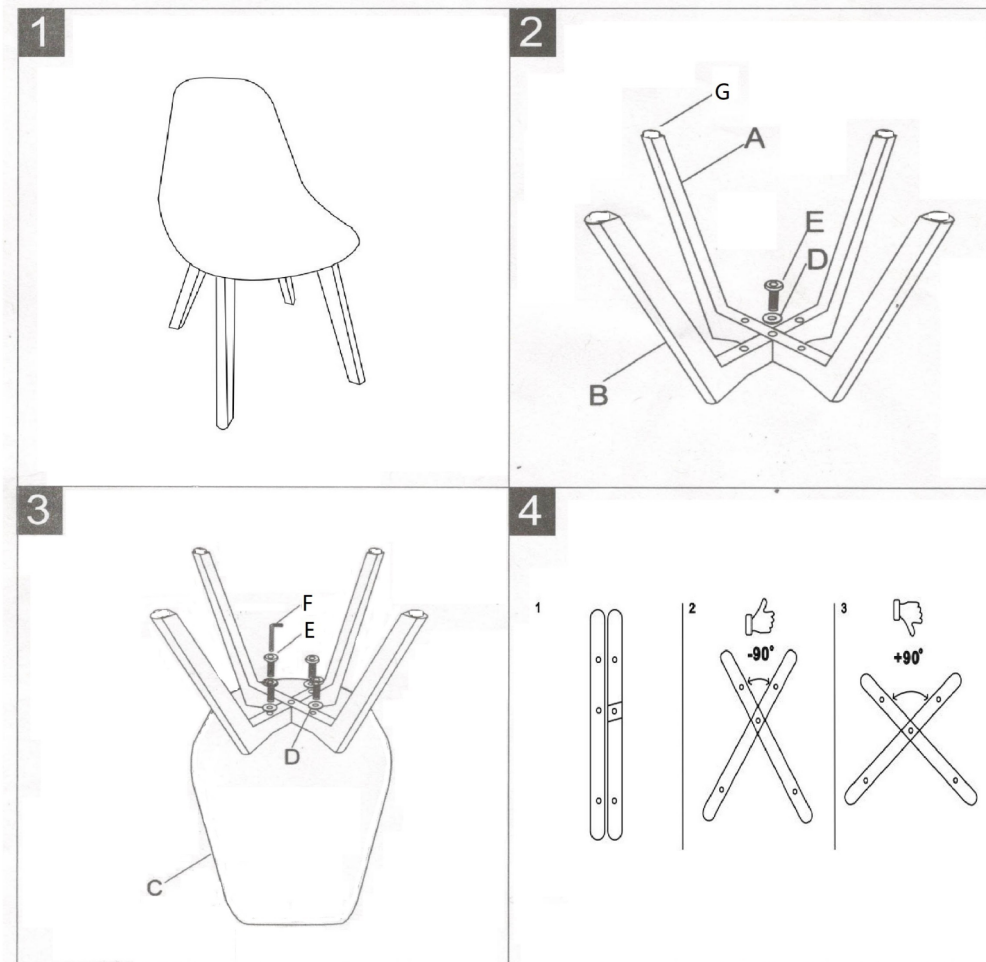
Skręcanie należy przeprowadzać tak, aby nie spowodować uszkodzenia elementów. W momencie pojawienia się zauważalnego oporu, należy zakończyć skręcanie. Nie używać wkrętarki. Elementy posiadają otwory montażowe (frezy), dzięki którym skręcanie produktu jest ułatwione.

### SPIS ELEMENTÓW

A X1	B X1	C X1	D X5	E X5
				
F X1	G X4			
				

### INSTRUKCJA MONTAŻU

- 1.Rozciąć delikatnie karton uważając, aby nie uszkodzić elementów.
- 2.Montaż przeprowadzić zgodnie z poniższymi rysunkami montażowymi.



### KONSERWACJA I PRZECHOWYWANIE

W celu wyczyszczenia produktu proszę przetrzeć je delikatnie suchą, miękką szmatką. Nie czyścić przy użyciu żrących środków chemicznych. Podczas czyszczenia należy przestrzegać ogólnych przepisów BHP oraz zachować szczególną ostrożność. Produkt należy przechowywać w suchym, wentylowanym miejscu.

### OBJAŚNIENIE SYMBOLI



Symbol oznacza rodzaj materiału wykorzystanego do produkcji opakowania – tektura.

### IMPORTER



Wyprodukowano w Chinach dla JUMI Sp. z o.o.  
ul. Myśliwska 34a, 95-200 Pabianice, tel. +48 42 225 48 00, faks +48 42 225 48 03, [www.jumi.com.pl](http://www.jumi.com.pl)